

แบบสำรวจแหล่งท่องเที่ยวที่มีอยู่เดิมในพื้นที่ขององค์กรปกครองส่วนท้องถิ่น

ชื่อองค์กรปกครองส่วนท้องถิ่น.....องค์การบริหารส่วนตำบลหนองฮี

ตำบล หนองฮี... อำเภอ ปลาปาก... จังหวัด นครพนม

๑. ข้อมูลทั่วไป

๑.๑ ชื่อแหล่งท่องเที่ยว อ่างเก็บน้ำห้วยแคน

๑.๒ สถานที่ตั้ง บ้านหนองกกคุณ หมู่ที่ ๗ ตำบลหนองฮี อำเภอปลาปาก จังหวัดนครพนม

๑.๓ เบอร์โทรศัพท์ที่สามารถติดต่อ ๐๔๒-๕๘๘๓๙๒

๒. หน่วยงานรับผิดชอบแหล่งท่องเที่ยว (ภาครัฐ/ภาคเอกชน/ชุมชน) ระบุชื่อหน่วยงาน

กรมชลประทานบ้านหนองกกคุณ

๓. รูปแบบแหล่งท่องเที่ยว (สามารถระบุได้มากกว่า ๑ รูป)

- การแสดงหรือสาธิต
- ให้นักท่องเที่ยวร่วมทำกิจกรรม
- ให้นักท่องเที่ยวพักผ่อนในหมู่บ้าน
- การจำหน่ายสินค้าและผลิตภัณฑ์
- โบราณสถาน
- แหล่งท่องเที่ยวตามธรรมชาติ
- แหล่งท่องเที่ยวทางวัฒนธรรม
- อื่นๆ ระบุ.....

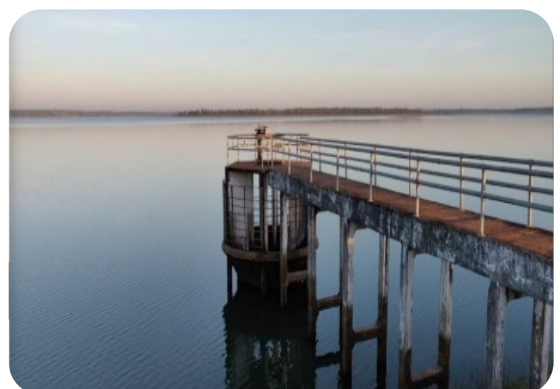
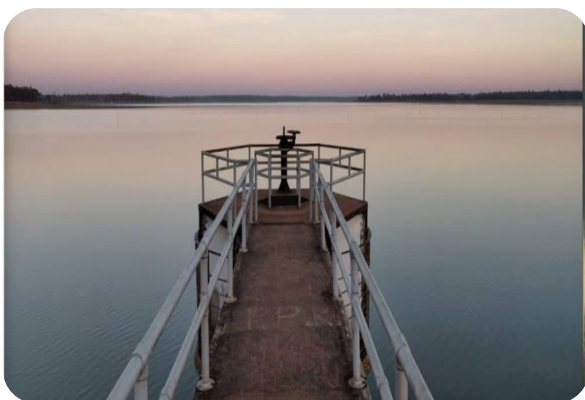
๔. ช่วงเวลาที่มีนักท่องเที่ยวเข้ามาท่องเที่ยวจำนวนมาก (ระบุเดือน) เดือน มีนาคม...ตุลาคม

๕. สถานที่แสดงสินค้าจำหน่ายสินค้า

- มี สินค้าที่จำหน่าย ได้แก่
- ไม่มี

๖. ค่าใช้จ่ายในการเข้าชมแหล่งท่องเที่ยว (ถ้ามี) ... บาท/คน

๗. รูปภาพแหล่งท่องเที่ยว อย่างน้อย ๒ ภาพ (แนบส่งเป็นไฟล์ภาพด้วย)



แบบสำรวจแหล่งท่องเที่ยวที่มีอยู่เดิมในพื้นที่ขององค์กรปกครองส่วนท้องถิ่น

ชื่อองค์กรปกครองส่วนท้องถิ่น.....องค์การบริหารส่วนตำบลหนองฮี

ตำบล หนองฮี.... อำเภอ ปลาปาก. จังหวัด นครพนม

๑. ข้อมูลทั่วไป

๑.๑ ชื่อแหล่งท่องเที่ยว วัดดำรงเมธายาราม

๑.๒ สถานที่ตั้ง บ้านหนองฮี หมู่ที่ ๒ ตำบลหนองฮี อำเภอปลาปาก จังหวัดนครพนม

๑.๓ เบอร์โทรศัพท์ที่สามารถติดต่อ ๐๔๒-๕๘๘๓๙๒

๒. หน่วยงานรับผิดชอบแหล่งท่องเที่ยว (ภาครัฐ/ภาคเอกชน/ชุมชน) ระบุชื่อหน่วยงาน

บ้านหนองฮี หมู่ ๑, ๒, ๑๑, ๑๒

๓. รูปแบบแหล่งท่องเที่ยว (สามารถระบุได้มากกว่า ๑ รูป)

- การแสดงหรือสาธิต
- ให้นักท่องเที่ยวร่วมทำกิจกรรม
- ให้นักท่องเที่ยวพักผ่อนในหมู่บ้าน
- การจำหน่ายสินค้าและผลิตภัณฑ์
- โบราณสถาน
- แหล่งท่องเที่ยวตามธรรมชาติ
- แหล่งท่องเที่ยวทางวัฒนธรรม
- อื่นๆ ระบุ.....

๔. ช่วงเวลาที่มีนักท่องเที่ยวเข้ามาท่องเที่ยวจำนวนมาก (ระบุเดือน) เดือน มีนาคม

๕. สถานที่แสดงสินค้าจำหน่ายสินค้า

- มี สินค้าที่จำหน่าย ได้แก่
- ไม่มี

๖. ค่าใช้จ่ายในการเข้าชมแหล่งท่องเที่ยว (ถ้ามี) ... บาท/คน

๗. รูปภาพแหล่งท่องเที่ยว อย่างน้อย ๒ ภาพ (แนบส่งเป็นไฟล์ภาพด้วย)



แบบสำรวจแหล่งท่องเที่ยวที่มีอยู่เดิมในพื้นที่ขององค์กรปกครองส่วนท้องถิ่น

ชื่อองค์กรปกครองส่วนท้องถิ่น.....องค์การบริหารส่วนตำบลหนองฮี

ตำบล หนองฮี.... อำเภอ ปลาปาก. จังหวัด นครพนม

๑. ข้อมูลทั่วไป

๑.๑ ชื่อแหล่งท่องเที่ยว วัดสว่างภูมิภวาส

๑.๒ สถานที่ตั้ง บ้านกุงโกน หมู่ที่ ๖ บ้านกรุงใหม่ หมู่ ๑๑ ตำบลหนองฮี อำเภอปลาปาก
จังหวัดนครพนม

๑.๓ เบอร์โทรศัพท์ที่สามารถติดต่อ ๐๔๒-๕๘๙๓๙๒

๒. หน่วยงานรับผิดชอบแหล่งท่องเที่ยว (ภาครัฐ/ภาคเอกชน/ชุมชน) ระบุชื่อหน่วยงาน
บ้านกุงโกน หมู่ที่ ๖ บ้านกรุงใหม่ หมู่ ๑๑

๓. รูปแบบแหล่งท่องเที่ยว (สามารถระบุได้มากกว่า ๑ รูป)

- การแสดงหรือสาธิต
- ให้นักท่องเที่ยวร่วมทำกิจกรรม
- ให้นักท่องเที่ยวพักผ่อนในหมู่บ้าน
- การจำหน่ายสินค้าและผลิตภัณฑ์
- โบราณสถาน
- แหล่งท่องเที่ยวตามธรรมชาติ
- แหล่งท่องเที่ยวทางวัฒนธรรม
- อื่นๆ ระบุ.....

๔. ช่วงเวลาที่มีนักท่องเที่ยวเข้ามาท่องเที่ยวจำนวนมาก (ระบุเดือน) เดือน มีนาคม - เมษายน

๕. สถานที่แสดงสินค้าจำหน่ายสินค้า

- มี สินค้าที่จำหน่าย ได้แก่
- ไม่มี

๖. ค่าใช้จ่ายในการเข้าชมแหล่งท่องเที่ยว (ถ้ามี) ... บาท/คน

๗. รูปภาพแหล่งท่องเที่ยว อย่างน้อย ๒ ภาพ (แนบส่งเป็นไฟล์ภาพด้วย)



แบบสำรวจแหล่งท่องเที่ยวที่มีอยู่เดิมในพื้นที่ขององค์กรปกครองส่วนท้องถิ่น

ชื่อองค์กรปกครองส่วนท้องถิ่น.....องค์การบริหารส่วนตำบลหนองฮี

ตำบล หนองฮี.... อำเภอ ปลาปาก. จังหวัด นครพนม

๑. ข้อมูลทั่วไป

๑.๑ ชื่อแหล่งท่องเที่ยว กลุ่มปศุสัตว์พัฒนา

๑.๒ สถานที่ตั้ง บ้านหนองฮี หมู่ที่ ๑๒ ตำบลหนองฮี อำเภอปลาปาก จังหวัดนครพนม

๑.๓ เบอร์โทรศัพท์ที่สามารถติดต่อ ๐๔๒-๕๘๙๓๙๒

๒. หน่วยงานรับผิดชอบแหล่งท่องเที่ยว (ภาครัฐ/ภาคเอกชน/ชุมชน) ระบุชื่อหน่วยงาน

บ้านหนองฮี หมู่ ๑๒

๓. รูปแบบแหล่งท่องเที่ยว (สามารถระบุได้มากกว่า ๑ รูป)

- การแสดงหรือสาธิต
- ให้นักท่องเที่ยวร่วมทำกิจกรรม
- ให้นักท่องเที่ยวพักผ่อนในหมู่บ้าน
- การจำหน่ายสินค้าและผลิตภัณฑ์
- โบราณสถาน
- แหล่งท่องเที่ยวตามธรรมชาติ
- แหล่งท่องเที่ยวทางวัฒนธรรม
- อื่นๆ ระบุ.....

๔. ช่วงเวลาที่มีนักท่องเที่ยวเข้ามาท่องเที่ยวจำนวนมาก (ระบุเดือน) เดือน พฤษภาคม

๕. สถานที่แสดงสินค้าจำหน่ายสินค้า

- มี สินค้าที่จำหน่าย ได้แก่ ไข่ชีวภาพ
- ไม่มี

๖. ค่าใช้จ่ายในการเข้าชมแหล่งท่องเที่ยว (ถ้ามี) ... บาท/คน

๗. รูปภาพแหล่งท่องเที่ยว อย่างน้อย ๒ ภาพ (แนบส่งเป็นไฟล์ภาพด้วย)



แบบสำรวจแหล่งท่องเที่ยวที่มีอยู่เดิมในพื้นที่ขององค์กรปกครองส่วนท้องถิ่น

ชื่อองค์กรปกครองส่วนท้องถิ่น.....องค์การบริหารส่วนตำบลหนองฮี

ตำบล หนองฮี.... อำเภอ ปลาปาก. จังหวัด นครพนม

๑. ข้อมูลทั่วไป

๑.๑ ชื่อแหล่งท่องเที่ยว ศูนย์เรียนรู้เศรษฐกิจพอเพียงผลิตภัณฑ์สมุนไพรเพื่อสุขภาพ

๑.๒ สถานที่ตั้ง บ้านหนองฮี หมู่ที่ ๑๒ ตำบลหนองฮี อำเภอปลาปาก จังหวัดนครพนม

๑.๓ เบอร์โทรศัพท์ที่สามารถติดต่อ ๐๔๒-๕๘๕๓๙๒

๒. หน่วยงานรับผิดชอบแหล่งท่องเที่ยว (ภาครัฐ/ภาคเอกชน/ชุมชน) ระบุชื่อหน่วยงาน

บ้านหนองฮี หมู่ที่ ๑๒

๓. รูปแบบแหล่งท่องเที่ยว (สามารถระบุได้มากกว่า ๑ รูป)

- การแสดงหรือสาธิต
- ให้นักท่องเที่ยวร่วมทำกิจกรรม
- ให้นักท่องเที่ยวพักผ่อนในหมู่บ้าน
- การจำหน่ายสินค้าและผลิตภัณฑ์
- โบราณสถาน
- แหล่งท่องเที่ยวตามธรรมชาติ
- แหล่งท่องเที่ยวทางวัฒนธรรม
- อื่นๆ ระบุ.....

๔. ช่วงเวลาที่มีนักท่องเที่ยวเข้ามาท่องเที่ยวจำนวนมาก (ระบุเดือน) เดือน พฤษภาคม - พฤษภาคม

๕. สถานที่แสดงสินค้าจำหน่ายสินค้า

- มี สินค้าที่จำหน่าย ได้แก่ สบู่ น้ำยาล้างจาน ยาเขียวสมุนไพร
- ไม่มี

๖. ค่าใช้จ่ายในการเข้าชมแหล่งท่องเที่ยว (ถ้ามี) ... บาท/คน

๗. รูปภาพแหล่งท่องเที่ยว อย่างน้อย ๒ ภาพ (แนบส่งเป็นไฟล์ภาพด้วย)



แบบสำรวจแหล่งท่องเที่ยวที่มีอยู่เดิมในพื้นที่ขององค์กรปกครองส่วนท้องถิ่น

ชื่อองค์กรปกครองส่วนท้องถิ่น.....องค์การบริหารส่วนตำบลหนองฮี

ตำบล หนองฮี... อำเภอ ปลาปาก... จังหวัด นครพนม

๑. ข้อมูลทั่วไป

๑.๑ ชื่อแหล่งท่องเที่ยว กลุ่มพันธุ์ข้าวชุมชนหนองฮี

๑.๒ สถานที่ตั้ง บ้านหนองฮี หมู่ที่ ๒ ตำบลหนองฮี อำเภอปลาปาก จังหวัดนครพนม

๑.๓ เบอร์โทรศัพท์ที่สามารถติดต่อ ๐๔๒-๕๘๕๓๙๒

๒. หน่วยงานรับผิดชอบแหล่งท่องเที่ยว (ภาครัฐ/ภาคเอกชน/ชุมชน) ระบุชื่อหน่วยงาน
บ้านหนองฮี หมู่ที่ ๒

๓. รูปแบบแหล่งท่องเที่ยว (สามารถระบุได้มากกว่า ๑ รูป)

- การแสดงหรือสาธิต
- ให้นักท่องเที่ยวร่วมทำกิจกรรม
- ให้นักท่องเที่ยวพักผ่อนในหมู่บ้าน
- การจำหน่ายสินค้าและผลิตภัณฑ์
- โบราณสถาน
- แหล่งท่องเที่ยวตามธรรมชาติ
- แหล่งท่องเที่ยวทางวัฒนธรรม
- อื่นๆ ระบุ.....

๔. ช่วงเวลาที่มีนักท่องเที่ยวเข้ามาท่องเที่ยวจำนวนมาก (ระบุเดือน) เดือน พฤษภาคม

๕. สถานที่แสดงสินค้าจำหน่ายสินค้า

- มี สินค้าที่จำหน่าย ได้แก่เมล็ดพันธุ์ข้าว
- ไม่มี

๖. ค่าใช้จ่ายในการเข้าชมแหล่งท่องเที่ยว (ถ้ามี) ... บาท/คน

๗. รูปภาพแหล่งท่องเที่ยว อย่างน้อย ๒ ภาพ (แนบส่งเป็นไฟล์ภาพด้วย)



แบบสำรวจแหล่งท่องเที่ยวที่มีอยู่เดิมในพื้นที่ขององค์กรปกครองส่วนท้องถิ่น

ชื่อองค์กรปกครองส่วนท้องถิ่น.....องค์การบริหารส่วนตำบลหนองฮี

ตำบล หนองฮี... อำเภอ ปลาปาก... จังหวัด นครพนม

๑. ข้อมูลทั่วไป

๑.๑ ชื่อแหล่งท่องเที่ยว โครงการ ๙๑๐๑ ตามรอยเท้าพ่อ ภายใต้ร่มพระบารมี เพื่อการพัฒนา การเกษตรอย่างยั่งยืน “ชุมชนศูนย์เรียนรู้การเพิ่มประสิทธิภาพการผลิตสินค้าเกษตร”

๑.๒ สถานที่ตั้ง บ้านหนองฮี หมู่ที่ ๑๒...๑๑ ตำบลหนองฮี อำเภอปลาปาก จังหวัดนครพนม

๑.๓ เบอร์โทรศัพท์ที่สามารถติดต่อ ๐๘๗-๔๔๕๕๖๕๕

๒. หน่วยงานรับผิดชอบแหล่งท่องเที่ยว (ภาครัฐ/ภาคเอกชน/ชุมชน) ระบุชื่อหน่วยงาน

กลุ่มโรงเรียนขนาดเล็ก บ้านหนองฮี หมู่ที่ ๑๒...๑๑

๓. รูปแบบแหล่งท่องเที่ยว (สามารถระบุได้มากกว่า ๑ รูป)

- การแสดงหรือสาธิต
- ให้นักท่องเที่ยวร่วมทำกิจกรรม
- ให้นักท่องเที่ยวพักผ่อนในหมู่บ้าน
- การจำหน่ายสินค้าและผลิตภัณฑ์
- โบราณสถาน
- แหล่งท่องเที่ยวตามธรรมชาติ
- แหล่งท่องเที่ยวทางวัฒนธรรม
- อื่นๆ ระบุ.....

๔. ช่วงเวลาที่มีนักท่องเที่ยวเข้ามาท่องเที่ยวจำนวนมาก (ระบุเดือน) เดือน พฤศจิกายน - พฤษภาคม

๕. สถานที่แสดงสินค้าจำหน่ายสินค้า

- มี สินค้าที่จำหน่าย ได้แก่ ข้าวกล้องหอมมะลิ ๑๐๕...ข้าวกล้องไรซ์เบอร์รี่ ข้าวกล้องข้าวหอมนิล
- ไม่มี

๖. ค่าใช้จ่ายในการเข้าชมแหล่งท่องเที่ยว (ถ้ามี) ... บาท/คน

๗. รูปภาพแหล่งท่องเที่ยว อย่างน้อย ๒ ภาพ (แนบส่งเป็นไฟล์ภาพด้วย)



แบบสำรวจแหล่งท่องเที่ยวที่มีอยู่เดิมในพื้นที่ขององค์กรปกครองส่วนท้องถิ่น

ชื่อองค์กรปกครองส่วนท้องถิ่น.....องค์การบริหารส่วนตำบลหนองฮี

ตำบล หนองฮี... อำเภอ ปลาปาก... จังหวัด นครพนม

๑. ข้อมูลทั่วไป

๑.๑ ชื่อแหล่งท่องเที่ยว บุญมหาชาติบ้านหนองฮี

๑.๒ สถานที่ตั้ง บ้านหนองฮี หมู่ ๒

๑.๓ เบอร์โทรศัพท์ที่สามารถติดต่อ ๐๔๒-๕๘๕๓๙๒

๒. หน่วยงานรับผิดชอบแหล่งท่องเที่ยว (ภาครัฐ/ภาคเอกชน/ชุมชน) ระบุชื่อหน่วยงาน

บ้านหนองฮี หมู่ ๑, ๒, ๑๑, ๑๒

๓. รูปแบบแหล่งท่องเที่ยว (สามารถระบุได้มากกว่า ๑ รูป)

- การแสดงหรือสาธิต
- ให้นักท่องเที่ยวร่วมทำกิจกรรม
- ให้นักท่องเที่ยวพักผ่อนในหมู่บ้าน
- การจำหน่ายสินค้าและผลิตภัณฑ์
- โบราณสถาน
- แหล่งท่องเที่ยวตามธรรมชาติ
- แหล่งท่องเที่ยวทางวัฒนธรรม
- อื่นๆ ระบุ.....

๔. ช่วงเวลาที่มีนักท่องเที่ยวเข้ามาท่องเที่ยวจำนวนมาก (ระบุเดือน) เดือน มีนาคม

๕. สถานที่แสดงสินค้าจำหน่ายสินค้า

- มี สินค้าที่จำหน่าย ได้แก่ มีการจำหน่ายสินค้า ขนม จากร้านค้า
- ไม่มี

๖. ค่าใช้จ่ายในการเข้าชมแหล่งท่องเที่ยว (ถ้ามี) ๕๐ บาท/คน

๗. รูปภาพแหล่งท่องเที่ยว อย่างน้อย ๒ ภาพ (แนบส่งเป็นไฟล์ภาพด้วย)



แบบสำรวจแหล่งท่องเที่ยวที่มีอยู่เดิมในพื้นที่ขององค์กรปกครองส่วนท้องถิ่น

ชื่อองค์กรปกครองส่วนท้องถิ่น.....องค์การบริหารส่วนตำบลหนองฮี

ตำบล หนองฮี... อำเภอ ปลาปาก... จังหวัด นครพนม

๑. ข้อมูลทั่วไป

๑.๑ ชื่อแหล่งท่องเที่ยว ประเพณีสงกรานต์

๑.๒ สถานที่ตั้ง บ้านหนองฮี หมู่ ๑..๒..๑๑..๑๒

๑.๓ เบอร์โทรศัพท์ที่สามารถติดต่อ ๐๔๒-๕๘๙๓๙๒

๒. หน่วยงานรับผิดชอบแหล่งท่องเที่ยว (ภาครัฐ/ภาคเอกชน/ชุมชน) ระบุชื่อหน่วยงาน

บ้านหนองฮี หมู่ ๑..๒..๑๑..๑๒

๓. รูปแบบแหล่งท่องเที่ยว (สามารถระบุได้มากกว่า ๑ รูป)

- การแสดงหรือสาธิต
- ให้นักท่องเที่ยวร่วมทำกิจกรรม
- ให้นักท่องเที่ยวพักผ่อนในหมู่บ้าน
- การจำหน่ายสินค้าและผลิตภัณฑ์
- โบราณสถาน
- แหล่งท่องเที่ยวตามธรรมชาติ
- แหล่งท่องเที่ยวทางวัฒนธรรม
- อื่นๆ ระบุ.....

๔. ช่วงเวลาที่มีนักท่องเที่ยวเข้ามาท่องเที่ยวจำนวนมาก (ระบุเดือน) เดือน เมษายน

๕. สถานที่แสดงสินค้าจำหน่ายสินค้า

- มี สินค้าที่จำหน่าย ได้แก่.....
- ไม่มี

๖. ค่าใช้จ่ายในการเข้าชมแหล่งท่องเที่ยว (ถ้ามี) ... บาท/คน

๗. รูปภาพแหล่งท่องเที่ยว อย่างน้อย ๒ ภาพ (แนบส่งเป็นไฟล์ภาพด้วย)



แบบสำรวจแหล่งท่องเที่ยวที่มีอยู่เดิมในพื้นที่ขององค์กรปกครองส่วนท้องถิ่น

ชื่อองค์กรปกครองส่วนท้องถิ่น.....องค์การบริหารส่วนตำบลหนองฮี

ตำบล หนองฮี... อำเภอ ปลาปาก... จังหวัด นครพนม

๑. ข้อมูลทั่วไป

๑.๑ ชื่อแหล่งท่องเที่ยว ประเพณีเลี้ยงดอนปู่ตา

๑.๒ สถานที่ตั้ง ตำบลหนองฮี ฝั่ง.๑๒. หมู่

๑.๓ เบอร์โทรศัพท์ที่สามารถติดต่อ ๐๔๒-๕๘๕๓๙๒

๒. หน่วยงานรับผิดชอบแหล่งท่องเที่ยว (ภาครัฐ/ภาคเอกชน/ชุมชน) ระบุชื่อหน่วยงาน

องค์การบริหารส่วนตำบลหนองฮี ตำบลหนองฮี อำเภอปลาปาก จังหวัดนครพนม

๓. รูปแบบแหล่งท่องเที่ยว (สามารถระบุได้มากกว่า ๑ รูป)

- การแสดงหรือสาธิต
- ให้นักท่องเที่ยวร่วมทำกิจกรรม
- ให้นักท่องเที่ยวพักผ่อนในหมู่บ้าน
- การจำหน่ายสินค้าและผลิตภัณฑ์
- โบราณสถาน
- แหล่งท่องเที่ยวตามธรรมชาติ
- แหล่งท่องเที่ยวทางวัฒนธรรม
- อื่นๆ ระบุ.....

๔. ช่วงเวลาที่มีนักท่องเที่ยวเข้ามาท่องเที่ยวจำนวนมาก (ระบุเดือน) เดือน มิถุนายน

๕. สถานที่แสดงสินค้าจำหน่ายสินค้า

- มี สินค้าที่จำหน่าย ได้แก่.....
- ไม่มี

๖. ค่าใช้จ่ายในการเข้าชมแหล่งท่องเที่ยว (ถ้ามี) ... บาท/คน

๗. รูปภาพแหล่งท่องเที่ยว อย่างน้อย ๒ ภาพ (แนบส่งเป็นไฟล์ภาพด้วย)



แบบสำรวจแหล่งท่องเที่ยวที่มีอยู่เดิมในพื้นที่ขององค์กรปกครองส่วนท้องถิ่น

ชื่อองค์กรปกครองส่วนท้องถิ่น.....องค์การบริหารส่วนตำบลหนองฮี

ตำบล หนองฮี... อำเภอ ปลาปาก... จังหวัด นครพนม

๑. ข้อมูลทั่วไป

๑.๑ ชื่อแหล่งท่องเที่ยว ประเพณีการเลี้ยงผีหมอ

๑.๒ สถานที่ตั้ง บ้านจตุรกาย หมู่ที่ ๔

๑.๓ เบอร์โทรศัพท์ที่สามารถติดต่อ ๐๔๒-๕๘๕๓๙๒

๒. หน่วยงานรับผิดชอบแหล่งท่องเที่ยว (ภาครัฐ/ภาคเอกชน/ชุมชน) ระบุชื่อหน่วยงาน

องค์การบริหารส่วนตำบลหนองฮี ตำบลหนองฮี อำเภอปลาปาก จังหวัดนครพนม

๓. รูปแบบแหล่งท่องเที่ยว (สามารถระบุได้มากกว่า ๑ รูป)

- การแสดงหรือสาธิต
- ให้นักท่องเที่ยวร่วมทำกิจกรรม
- ให้นักท่องเที่ยวพักผ่อนในหมู่บ้าน
- การจำหน่ายสินค้าและผลิตภัณฑ์
- โบราณสถาน
- แหล่งท่องเที่ยวตามธรรมชาติ
- แหล่งท่องเที่ยวทางวัฒนธรรม
- อื่นๆ ระบุ.....

๔. ช่วงเวลาที่มีนักท่องเที่ยวเข้ามาท่องเที่ยวจำนวนมาก (ระบุเดือน) เดือน มีนาคม

๕. สถานที่แสดงสินค้าจำหน่ายสินค้า

- มี สินค้าที่จำหน่าย ได้แก่.....
- ไม่มี

๖. ค่าใช้จ่ายในการเข้าชมแหล่งท่องเที่ยว (ถ้ามี) ... บาท/คน

๗. รูปภาพแหล่งท่องเที่ยว อย่างน้อย ๒ ภาพ (แนบส่งเป็นไฟล์ภาพด้วย)



ลงชื่อ..... ผู้รายงาน

(นางสาวมัลลิกา จันทร์ไตรรัตน์)

ตำแหน่ง ผู้ช่วยเจ้าพนักงานส่งเสริมการท่องเที่ยว

แบบสำรวจสถานที่ที่สามารถพัฒนาเป็นแหล่งท่องเที่ยวในพื้นที่ขององค์กรปกครองส่วนท้องถิ่น

ชื่อองค์กรปกครองส่วนท้องถิ่น.....องค์การบริหารส่วนตำบลหนองฮี

ตำบล หนองฮี... อำเภอ ปลาปาก... จังหวัด นครพนม

๑. ข้อมูลทั่วไป

๑.๑ ชื่อแหล่งท่องเที่ยว ศูนย์สินค้าโอท็อป

๑.๒ สถานที่ตั้ง ตึกขาว.บ้านหนองฮี หมู่.๒

๑.๓ เบอร์โทรศัพท์ที่สามารถติดต่อ ๐๔๒-๕๘๕๓๙๒

๒. หน่วยงานรับผิดชอบแหล่งท่องเที่ยว (ภาครัฐ/ภาคเอกชน/ชุมชน) ระบุชื่อหน่วยงาน
องค์การบริหารส่วนตำบลหนองฮี ตำบลหนองฮี อำเภอปลาปาก จังหวัดนครพนม

๓. จะพัฒนาเป็นแหล่งท่องเที่ยวรูปแบบใด

- การแสดงหรือสาธิต
- ให้นักท่องเที่ยวร่วมทำกิจกรรม
- ให้นักท่องเที่ยวพักผ่อนในหมู่บ้าน
- การจำหน่ายสินค้าและผลิตภัณฑ์
- โบราณสถาน
- แหล่งท่องเที่ยวตามธรรมชาติ
- แหล่งท่องเที่ยวทางวัฒนธรรม
- อื่นๆ ระบุ.....

๓.๑ การสนับสนุนที่ต้องการ (ระบุ) งบประมาณซ่อมแซมตึกขาว เพื่อปรับปรุงเป็นศูนย์โอท็อป
จำนวนงบประมาณ ๒๐๐,๐๐๐ บาท

๔. เป้าหมายระยะเวลาที่ต้องการให้แล้วเสร็จภายใน ปี พ.ศ. ๒๕๖๒

๕. ปัจจุบัน สถานการณ์การท่องเที่ยวในสถานที่ท่องเที่ยวนี้

๕.๑ ช่วงเวลาที่มีนักท่องเที่ยวเข้ามาท่องเที่ยวจำนวนมาก (ระบุเดือน) เดือน มกราคม

๕.๒ สถานที่แสดงสินค้าจำหน่ายสินค้า

- มี สินค้าที่จำหน่าย ได้แก่.....
- ไม่มี

๕.๓ ค่าใช้จ่ายในการเข้าชมแหล่งท่องเที่ยว (ถ้ามี)บาท/คน

๖. รูปภาพแหล่งท่องเที่ยว อย่างน้อย ๒ ภาพ (แนบส่งเป็นไฟล์ภาพด้วย)



แบบสำรวจสถานที่ที่สามารถพัฒนาเป็นแหล่งท่องเที่ยวในพื้นที่ขององค์กรปกครองส่วนท้องถิ่น

ชื่อองค์กรปกครองส่วนท้องถิ่น.....องค์การบริหารส่วนตำบลหนองฮี

ตำบล หนองฮี... อำเภอ ปลาปาก จังหวัด นครพนม

๑. ข้อมูลทั่วไป

๑.๑ ชื่อแหล่งท่องเที่ยว ศูนย์สินค้าโอท็อป

๑.๒ สถานที่ตั้ง ศาลาคู่ม บ้านหนองฮี หมู่ ๑๑

๑.๓ เบอร์โทรศัพท์ที่สามารถติดต่อ ๐๔๒-๕๕๙๓๙๒

๒. หน่วยงานรับผิดชอบแหล่งท่องเที่ยว (ภาครัฐ/ภาคเอกชน/ชุมชน) ระบุชื่อหน่วยงาน

องค์การบริหารส่วนตำบลหนองฮี ตำบลหนองฮี อำเภอปลาปาก จังหวัดนครพนม

๓. จะพัฒนาเป็นแหล่งท่องเที่ยวรูปแบบใด

- การแสดงหรือสาธิต
- ให้นักท่องเที่ยวร่วมทำกิจกรรม
- ให้นักท่องเที่ยวพักผ่อนในหมู่บ้าน
- การจำหน่ายสินค้าและผลิตภัณฑ์
- โบราณสถาน
- แหล่งท่องเที่ยวตามธรรมชาติ
- แหล่งท่องเที่ยวทางวัฒนธรรม
- อื่นๆ ระบุ.....

๓.๑ การสนับสนุนที่ต้องการ (ระบุ) งบประมาณซ่อมแซมศาลาคู่ม เพื่อปรับปรุงเป็นศูนย์โอท็อป

จำนวนงบประมาณ ๓๐๐,๐๐๐ บาท

๔. เป้าหมายระยะเวลาที่ต้องการให้แล้วเสร็จภายใน ปี พ.ศ. ๒๕๖๒

๕. ปัจจุบัน สถานการณ์การท่องเที่ยวในสถานที่ท่องเที่ยวนี้

๕.๑ ช่วงเวลาที่มีนักท่องเที่ยวเข้ามาท่องเที่ยวจำนวนมาก (ระบุเดือน) เดือน มกราคม

๕.๒ สถานที่แสดงสินค้าจำหน่ายสินค้า

มี สินค้าที่จำหน่าย ได้แก่.....

ไม่มี

๕.๓ ค่าใช้จ่ายในการเข้าชมแหล่งท่องเที่ยว (ถ้ามี)บาท/คน

๖. รูปภาพแหล่งท่องเที่ยว อย่างน้อย ๒ ภาพ (แนบส่งเป็นไฟล์ภาพด้วย)



แบบสำรวจสถานที่ที่สามารถพัฒนาเป็นแหล่งท่องเที่ยวในพื้นที่ขององค์กรปกครองส่วนท้องถิ่น

ชื่อองค์กรปกครองส่วนท้องถิ่น.....องค์การบริหารส่วนตำบลหนองฮี

ตำบล หนองฮี... อำเภอ ปลาปาก จังหวัด นครพนม

๑. ข้อมูลทั่วไป

๑.๑ ชื่อแหล่งท่องเที่ยว ศูนย์สินค้าโอท็อป

๑.๒ สถานที่ตั้ง ศาลาคู่ม บ้านหนองฮี หมู่ ๑๒

๑.๓ เบอร์โทรศัพท์ที่สามารถติดต่อ ๐๔๒-๕๘๘๓๙๒

๒. หน่วยงานรับผิดชอบแหล่งท่องเที่ยว (ภาครัฐ/ภาคเอกชน/ชุมชน) ระบุชื่อหน่วยงาน

องค์การบริหารส่วนตำบลหนองฮี ตำบลหนองฮี อำเภอปลาปาก จังหวัดนครพนม

๓. จะพัฒนาเป็นแหล่งท่องเที่ยวรูปแบบใด

- การแสดงหรือสาธิต
- ให้นักท่องเที่ยวร่วมทำกิจกรรม
- ให้นักท่องเที่ยวพักผ่อนในหมู่บ้าน
- การจำหน่ายสินค้าและผลิตภัณฑ์
- โบราณสถาน
- แหล่งท่องเที่ยวตามธรรมชาติ
- แหล่งท่องเที่ยวทางวัฒนธรรม
- อื่นๆ ระบุ.....

๓.๑ การสนับสนุนที่ต้องการ (ระบุ) งบประมาณซ่อมแซมศาลาคู่ม เพื่อปรับปรุงเป็นศูนย์โอท็อป

จำนวนงบประมาณ ๓๐๐,๐๐๐ บาท

๔. เป้าหมายระยะเวลาที่ต้องการให้แล้วเสร็จภายใน ปี พ.ศ. ๒๕๖๒

๕. ปัจจุบัน สถานการณ์การท่องเที่ยวในสถานที่ท่องเที่ยวนี้

๕.๑ ช่วงเวลาที่มีนักท่องเที่ยวเข้ามาท่องเที่ยวจำนวนมาก (ระบุเดือน) เดือน มกราคม

๕.๒ สถานที่แสดงสินค้าจำหน่ายสินค้า

มี สินค้าที่จำหน่าย ได้แก่.....

ไม่มี

๕.๓ ค่าใช้จ่ายในการเข้าชมแหล่งท่องเที่ยว (ถ้ามี)บาท/คน

๖. รูปภาพแหล่งท่องเที่ยว อย่างน้อย ๒ ภาพ (แนบส่งเป็นไฟล์ภาพด้วย)



แบบสำรวจสถานที่ที่สามารถพัฒนาเป็นแหล่งท่องเที่ยวในพื้นที่ขององค์กรปกครองส่วนท้องถิ่น

ชื่อองค์กรปกครองส่วนท้องถิ่น.....องค์การบริหารส่วนตำบลหนองฮี

ตำบล หนองฮี... อำเภอ ปลาปาก... จังหวัด นครพนม

๑. ข้อมูลทั่วไป

๑.๑ ชื่อแหล่งท่องเที่ยว ตลาดสดชุมชนตำบลหนองฮี

๑.๒ สถานที่ตั้ง ตลาดสดชุมชนตำบลหนองฮี หมู่ ๒

๑.๓ เบอร์โทรศัพท์ที่สามารถติดต่อ ๐๔๒-๕๘๙๓๙๒

๒. หน่วยงานรับผิดชอบแหล่งท่องเที่ยว (ภาครัฐ/ภาคเอกชน/ชุมชน) ระบุชื่อหน่วยงาน
องค์การบริหารส่วนตำบลหนองฮี ตำบลหนองฮี อำเภอปลาปาก จังหวัดนครพนม

๓. จะพัฒนาเป็นแหล่งท่องเที่ยวรูปแบบใด

- การแสดงหรือสาธิต
- ให้นักท่องเที่ยวร่วมทำกิจกรรม
- ให้นักท่องเที่ยวพักผ่อนในหมู่บ้าน
- การจำหน่ายสินค้าและผลิตภัณฑ์
- โบราณสถาน
- แหล่งท่องเที่ยวตามธรรมชาติ
- แหล่งท่องเที่ยวทางวัฒนธรรม
- อื่นๆ ระบุ.....

๓.๑ การสนับสนุนที่ต้องการ (ระบุ) งบประมาณซ่อมแซม เพื่อปรับปรุงตลาดสดให้มีคุณภาพ
สะอาด ปลอดภัย จำนวนงบประมาณ ๒,๐๐๐,๐๐๐ บาท

๔. เป้าหมายระยะเวลาที่ต้องการให้แล้วเสร็จภายใน ปี พ.ศ. ๒๕๖๒

๕. ปัจจุบัน สถานการณ์การท่องเที่ยวในสถานที่ท่องเที่ยวนี้

๕.๑ ช่วงเวลาที่มีนักท่องเที่ยวเข้ามาท่องเที่ยวจำนวนมาก (ระบุเดือน) เดือน มกราคม-เมษายน

๕.๒ สถานที่แสดงสินค้าจำหน่ายสินค้า

- มี สินค้าที่จำหน่าย ได้แก่ ผัก ผลไม้ เนื้อ ปลา อาหารพื้นบ้าน เป็นต้น
- ไม่มี

๕.๓ ค่าใช้จ่ายในการเข้าชมแหล่งท่องเที่ยว (ถ้ามี)บาท/คน

๖. รูปภาพแหล่งท่องเที่ยว อย่างน้อย ๒ ภาพ (แนบส่งเป็นไฟล์ภาพด้วย)



แบบสำรวจสถานที่ที่สามารถพัฒนาเป็นแหล่งท่องเที่ยวในพื้นที่ขององค์กรปกครองส่วนท้องถิ่น

ชื่อองค์กรปกครองส่วนท้องถิ่น..... องค์การบริหารส่วนตำบลหนองฮี

ตำบล หนองฮี... อำเภอ ปลาปาก... จังหวัด นครพนม

๑. ข้อมูลทั่วไป

๑.๑ ชื่อแหล่งท่องเที่ยว ศูนย์โอท็อป

๑.๒ สถานที่ตั้ง องค์การบริหารส่วนตำบลหนองฮี...

๑.๓ เบอร์โทรศัพท์ที่สามารถติดต่อ ๐๔๒-๕๘๕๓๙๒

๒. หน่วยงานรับผิดชอบแหล่งท่องเที่ยว (ภาครัฐ/ภาคเอกชน/ชุมชน) ระบุชื่อหน่วยงาน
องค์การบริหารส่วนตำบลหนองฮี ตำบลหนองฮี อำเภอปลาปาก จังหวัดนครพนม

๓. จะพัฒนาเป็นแหล่งท่องเที่ยวรูปแบบใด

- การแสดงหรือสาธิต
- ให้นักท่องเที่ยวร่วมทำกิจกรรม
- ให้นักท่องเที่ยวพักผ่อนในหมู่บ้าน
- การจำหน่ายสินค้าและผลิตภัณฑ์
- โบราณสถาน
- แหล่งท่องเที่ยวตามธรรมชาติ
- แหล่งท่องเที่ยวทางวัฒนธรรม
- อื่นๆ ระบุ.....

๓.๑ การสนับสนุนที่ต้องการ (ระบุ) งบประมาณก่อสร้างศูนย์โอท็อป

จำนวนงบประมาณ ๒๐๐,๐๐๐ บาท

๔. เป้าหมายระยะเวลาที่ต้องการให้แล้วเสร็จภายใน ปี พ.ศ. ๒๕๖๒

๕. ปัจจุบัน สถานการณ์การท่องเที่ยวในสถานที่ท่องเที่ยวนี้

๕.๑ ช่วงเวลาที่มีนักท่องเที่ยวเข้ามาท่องเที่ยวจำนวนมาก (ระบุเดือน) เดือน มกราคม..

๕.๒ สถานที่แสดงสินค้าจำหน่ายสินค้า

มี สินค้าที่จำหน่าย ได้แก่

ไม่มี

๕.๓ ค่าใช้จ่ายในการเข้าชมแหล่งท่องเที่ยว (ถ้ามี)บาท/คน

๖. รูปภาพแหล่งท่องเที่ยว อย่างน้อย ๒ ภาพ (แนบส่งเป็นไฟล์ภาพด้วย)



แบบสำรวจสถานที่ที่สามารถพัฒนาเป็นแหล่งท่องเที่ยวในพื้นที่ขององค์กรปกครองส่วนท้องถิ่น

ชื่อองค์กรปกครองส่วนท้องถิ่น..... องค์การบริหารส่วนตำบลหนองฮี

ตำบล หนองฮี... อำเภอ ปลาปาก... จังหวัด นครพนม

๑. ข้อมูลทั่วไป

๑.๑ ชื่อแหล่งท่องเที่ยว ศูนย์โอท็อป

๑.๒ สถานที่ตั้ง วัดสว่างภูมิภวาส หมู่ที่ ๖ บ้านกุงโกน...

๑.๓ เบอร์โทรศัพท์ที่สามารถติดต่อ ๐๔๒-๕๘๕๓๙๒

๒. หน่วยงานรับผิดชอบแหล่งท่องเที่ยว (ภาครัฐ/ภาคเอกชน/ชุมชน) ระบุชื่อหน่วยงาน

องค์การบริหารส่วนตำบลหนองฮี ตำบลหนองฮี อำเภอปลาปาก จังหวัดนครพนม

๓. จะพัฒนาเป็นแหล่งท่องเที่ยวรูปแบบใด

- การแสดงหรือสาธิต
- ให้นักท่องเที่ยวร่วมทำกิจกรรม
- ให้นักท่องเที่ยวพักผ่อนในหมู่บ้าน
- การจำหน่ายสินค้าและผลิตภัณฑ์
- โบราณสถาน
- แหล่งท่องเที่ยวตามธรรมชาติ
- แหล่งท่องเที่ยวทางวัฒนธรรม
- อื่นๆ ระบุ.....

๓.๑ การสนับสนุนที่ต้องการ (ระบุ) งบประมาณก่อสร้างศูนย์โอท็อป

จำนวนงบประมาณ ๒๐๐,๐๐๐ บาท

๔. เป้าหมายระยะเวลาที่ต้องการให้แล้วเสร็จภายใน ปี พ.ศ. ๒๕๖๒

๕. ปัจจุบัน สถานการณ์การท่องเที่ยวในสถานที่ท่องเที่ยวนี้

๕.๑ ช่วงเวลาที่มีนักท่องเที่ยวเข้ามาท่องเที่ยวจำนวนมาก (ระบุเดือน) เดือน มกราคม

๕.๒ สถานที่แสดงสินค้าจำหน่ายสินค้า

- มี สินค้าที่จำหน่าย ได้แก่
- ไม่มี

๕.๓ ค่าใช้จ่ายในการเข้าชมแหล่งท่องเที่ยว (ถ้ามี)บาท/คน

๖. รูปภาพแหล่งท่องเที่ยว อย่างน้อย ๒ ภาพ (แนบส่งเป็นไฟล์ภาพด้วย)



(ลงชื่อ) ผู้รายงาน

(นางสาวมัลลิกา จันทร์ไตรรัตน์)

ตำแหน่ง ผู้ช่วยเจ้าพนักงานส่งเสริมการท่องเที่ยว

หมายเหตุ : เป็นแผนเพื่อพัฒนาสถานที่เป็นแหล่งท่องเที่ยว